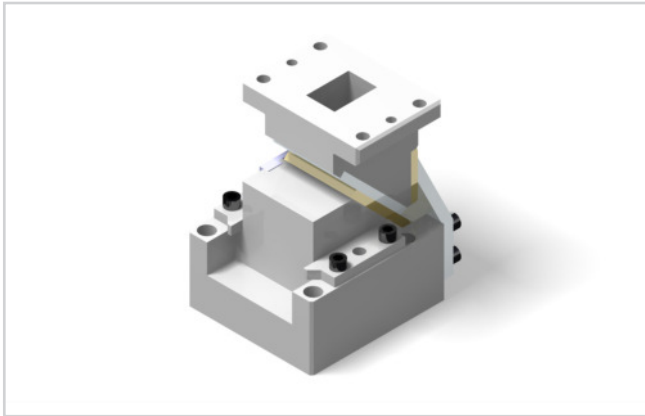


KEILSCHIEBER LOW VOLUME

Artikel-Nr.: K16.14.00.a.Hub.1 / K16.14.00.a.Hub.*



Werkstoff Gleitebenen:

gehärteter Stahl / Bronze mit Festschmierstoff

Ausführung:

Treiber, Schiebekörper & Schieberbett: GGG45

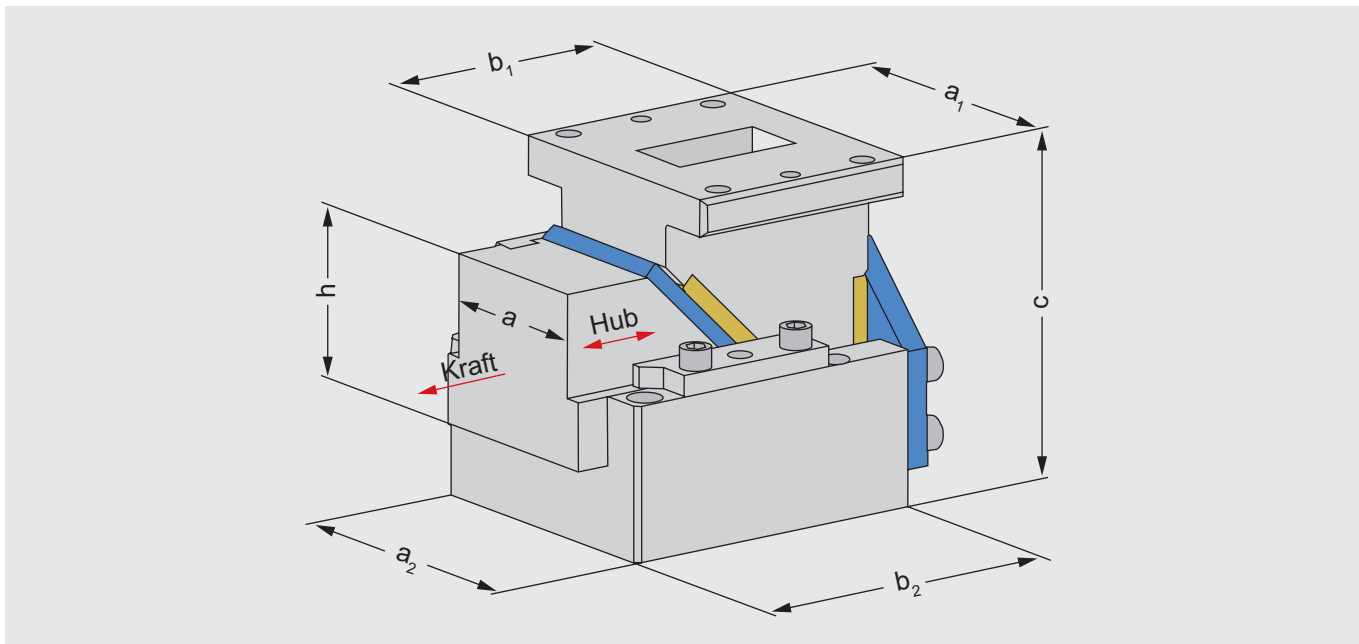
Schieberrückstellung durch Gasdruckfeder (.2) oder Schraubendruckfeder (.1)

Führungsspiel 0,03 mm

Die Schieber haben einen Zwangsrückzug, um einen sicheren Rückzug zu ermöglichen.

Bestellbeispiel: Breite a= 100, Hub=60, m. Gasdruckfeder:

K16.14.00.100.060.2



Hinweis:

Bestelloptionen *:

1 = Schieberrückstellung durch Schraubendruckfeder

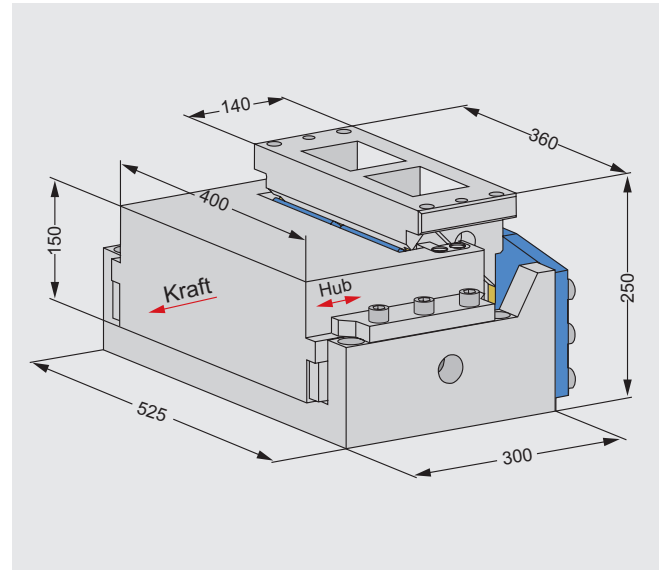
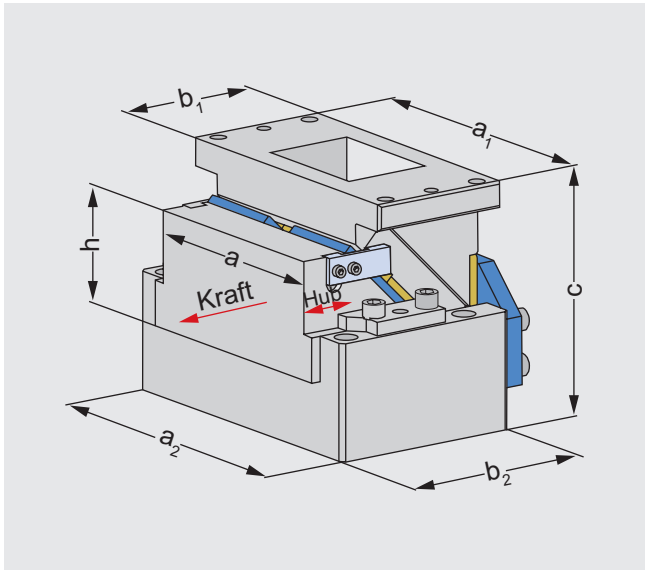
2 = Schieberrückstellung durch Gasdruckfeder

Artikel-Nr.:	max. Schieberhub Hub	max. Schieberkraft Kraft	Schieber- arbeitsfläche	Schieber- arbeitsfläche	Schieber- baumaße ¹	Aufspannfläche	Aufspannfläche	Aufspannfläche	Aufspannfläche
			a	h	c	oben	oben	unten	unten
			Breite	Höhe	Höhe	Breite	Länge	Breite	Länge
K16.14.00.052.025.1	25 mm	27 kN	52 mm	65 mm	140 mm	98 mm	80 mm	98 mm	120 mm
K16.14.00.052.040.1	40 mm	27 kN	52 mm	65 mm	140 mm	98 mm	90 mm	98 mm	135 mm
K16.14.00.052.060.1	60 mm	27 kN	52 mm	65 mm	140 mm	98 mm	110 mm	98 mm	180 mm
K16.14.00.065.040.1	40 mm	36 kN	65 mm	70 mm	160 mm	130 mm	100 mm	130 mm	145 mm
K16.14.00.065.060.1	60 mm	36 kN	65 mm	70 mm	160 mm	130 mm	110 mm	130 mm	180 mm
K16.14.00.100.040.*	40 mm	80 kN	100 mm	100 mm	200 mm	175 mm	120 mm	175 mm	190 mm
K16.14.00.100.060.*	60 mm	80 kN	100 mm	100 mm	200 mm	175 mm	140 mm	175 mm	190 mm
K16.14.00.100.080.1	80 mm	80 kN	100 mm	100 mm	200 mm	175 mm	150 mm	175 mm	220 mm
K16.14.00.150.040.*	40 mm	120 kN	150 mm	100 mm	220 mm	230 mm	120 mm	260 mm	190 mm
K16.14.00.150.060.1	60 mm	120 kN	150 mm	100 mm	220 mm	230 mm	140 mm	260 mm	200 mm

¹in Arbeitsendstellung

KEILSCHIEBER LOW VOLUME

Artikel-Nr.: K16.14.00.a.Hub.* / K16.14.00.060.1



Hinweis:

Bestelloptionen *:

- 1 = Schieberückstellung durch Schraubendruckfeder
- 2 = Schieberückstellung durch Gasdruckfeder

Artikel-Nr.:	max. Schieberhub Hub	max. Schieberkraft Kraft	Schieber- arbeitsfläche	Schieber- arbeitsfläche	Schieber- baumaße ¹	Aufspannfläche oben	Aufspannfläche oben	Aufspannfläche unten	Aufspannfläche unten
			a	h	c	a ₁	b ₁	a ₂	b ₂
			Breite	Höhe	Höhe	Breite	Länge	Breite	Länge
K16.14.00.200.040.*	40 mm	176 kN	200 mm	110 mm	240 mm	280 mm	130 mm	310 mm	200 mm
K16.14.00.200.060.1	60 mm	176 kN	200 mm	110 mm	240 mm	280 mm	150 mm	310 mm	210 mm
K16.14.00.250.040.*	40 mm	260 kN	250 mm	130 mm	270 mm	330 mm	140 mm	360 mm	200 mm
K16.14.00.250.060.*	60 mm	260 kN	250 mm	130 mm	270 mm	330 mm	160 mm	360 mm	220 mm
K16.14.00.300.040.*	40 mm	312 kN	300 mm	130 mm	270 mm	380 mm	140 mm	410 mm	200 mm
K16.14.00.300.060.*	60 mm	312 kN	300 mm	130 mm	270 mm	380 mm	160 mm	410 mm	220 mm
K16.14.00.400.060.1	60 mm	480 kN							

¹in Arbeitsendstellung