

CAMMA M/ML

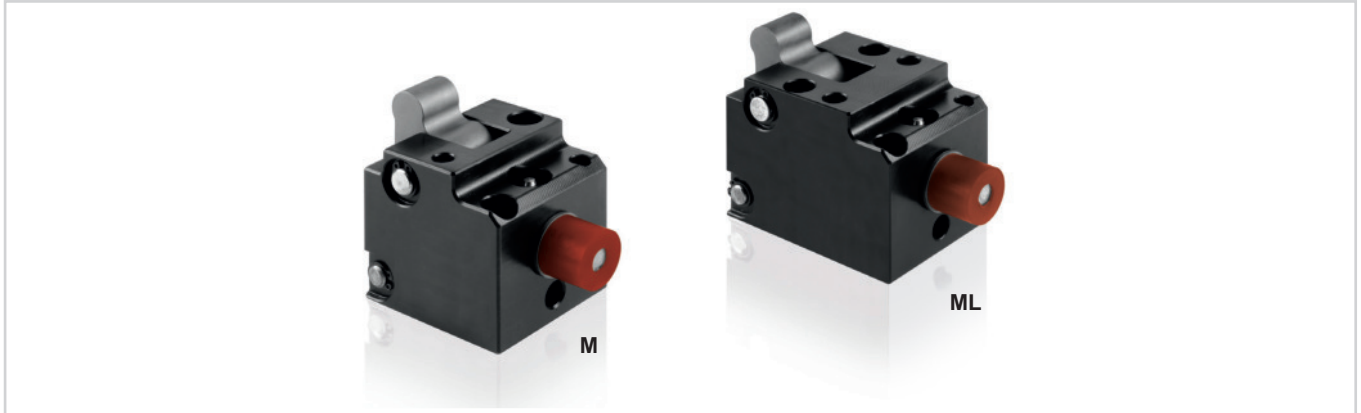
Mechanische Stanzeinheit/Schieber



Mechanische Stanzeinheit, die einen Schneidstempel nach ISO 8020 enthält, mit einer Kraft bis 5000 daN mit einem Rücklauf, der durch eine Stahlfeder sichergestellt wird. Modell M hat einen normalen Hub, Modell ML hat einen längeren Hub, wie man im Katalog unter dem Buchstaben „C“ in der Tabelle sehen kann. Das Blech wird durch eine PU-Feder abgestreift. Die Einheiten können (nach Abstimmung mit dem technischen Büro von Newstark) horizontal oder geneigt montiert werden. Mögliche Anwendungen: Prägen und Lochen.

CAMMA M/ML

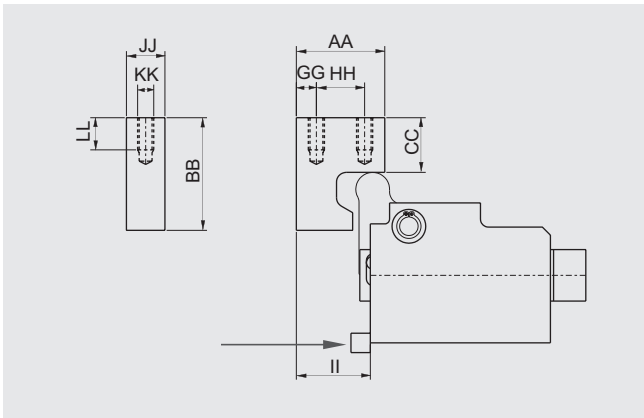
Artikel-Nr. Einzelteile: Modell-Position



Hinweis:

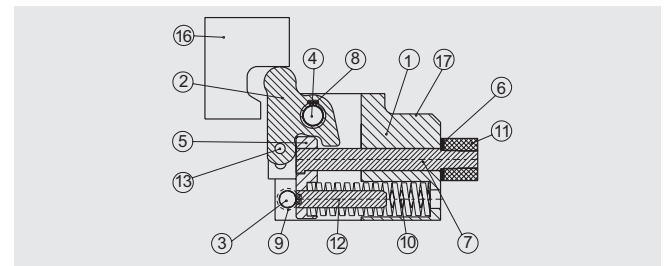
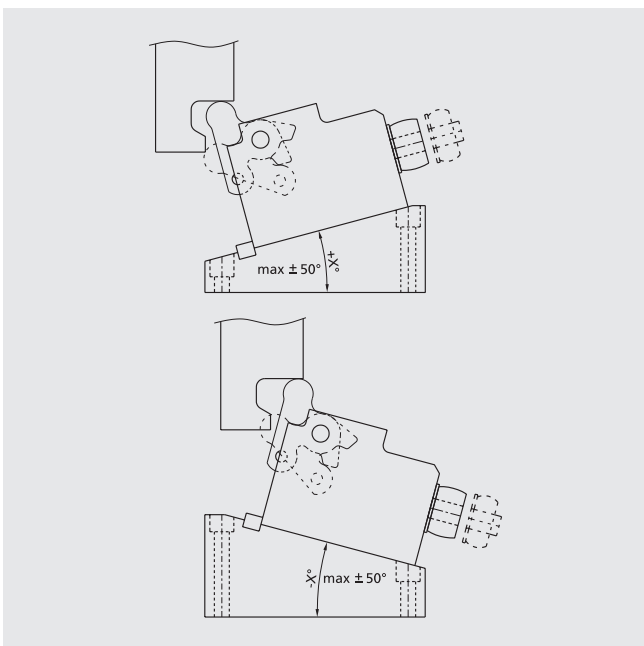
Es wird empfohlen, die Montage mit einem Gegenlager vorzunehmen. Bei geeigneter Anwendung ist das Teil 002 als „Sondernocke“ erforderlich, das in der Standardlieferung nicht vorgesehen ist.

Bestellbeispiel: Modell = ML 170, Position = 002
ML170-002



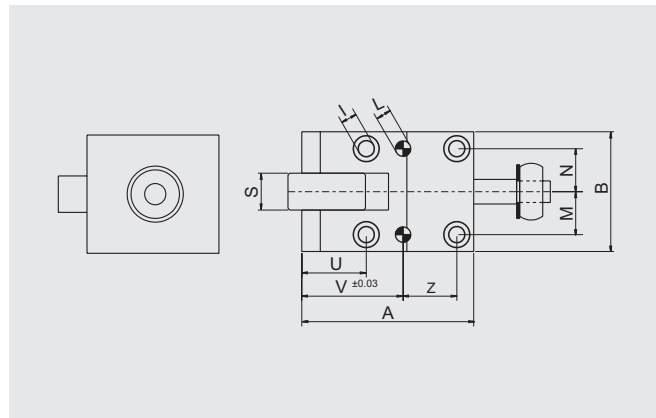
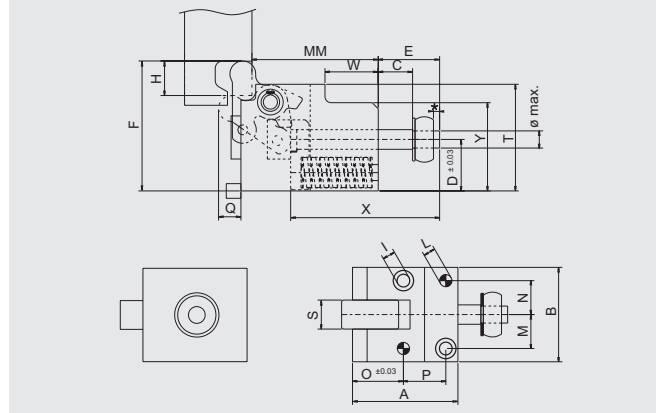
Druckstücke-Tabelle mit fester Rückzugskraft

Modell	AA	BB	CC	GG	HH	II	JJ	KK	LL	
170	M	30	45	21	6	18	25	15	M6	16
	ML	30	45	21	6	18	25	15	M6	16
210	M	50	60	29	10	30	41,5	22	M8	20
	ML	50	60	29	10	30	41,5	22	M8	20
320	M	55	70	34	12,5	30	46	24	M10	20
	ML	55	70	34	12,5	30	46	24	M10	20

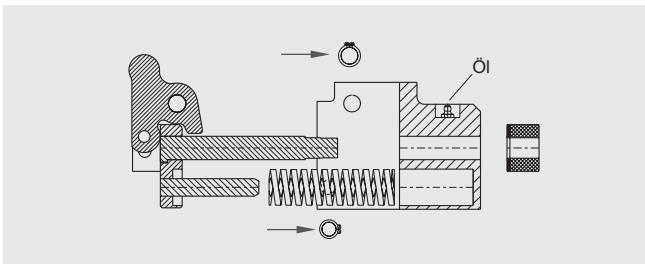


Position	Menge	Beschreibung
001	1	Grundgehäuse
002	1	Nocke
003	1	Stift
004	1	Achse
005	1	Stempelhalteplatte
006	1	Unterlegscheibe
007	1	Lochstempel
008	2	Seegerring
009	2	Seegerring
010	1	Feder
011	1	Abstreiffeder
012	1	Federführungsstift
013	1	Anschlagstift
016*	1	Treiber
017	1	Schmierung

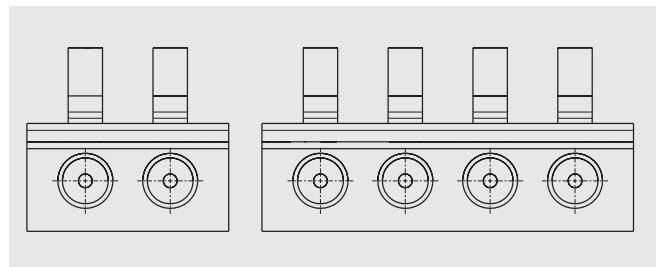
*Ist als Option erhältlich



Montagezeichnung



Beispiele für spezielle Anwendungen

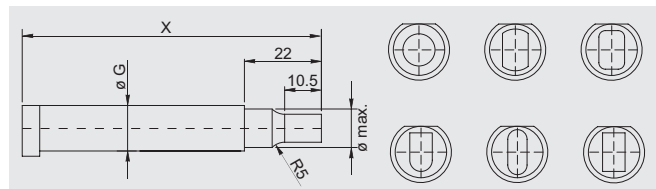


Achtung:

Bitte beachten Sie unsere Wartungsanweisungen.

Lochstempel ISO 8020

Modell	X	G	ø max.
M170	64,5	8	6
ML170	89,5	8	6
M210	85,5	13	11
ML210	107,5	13	11
M320	96,5	16	14
ML320	121,5	16	14



*max. 30% der freien Länge (Senkung 5%) Technische Daten des Modells mit maximaler Rückzugskraft (daN)

Modell	A	B	C	D	E	F	H	I	L +0,02 0	M	N	O	P	Q	R	S	T	U	V	Z	Y	W	X	MM	ø max.	max. Schnitt- kraft
170	M	51	51	9,5	22	31,5	59	9,5	ø 6,5	ø 6	18,5	18,5	26	18	11	5	15	47	-	-	39	18	64,5	47	6	1000
	ML	76	51	19	22	41	59	19	ø 6,5	ø 6	18,5	18,5	-	-	10,7	5	15	47	26	50	18	39	31	89,5	72	6
210	M	76	68	16	36	38	91	16	ø 8,5	ø 8	25	25	38	30	14,5	10	22	75	-	-	63	24	85,5	67	11	3000
	ML	98	68	25	36	47	91	25	ø 8,5	ø 8	25	25	-	-	14,0	10	22	75	38	59	30	63	33	107,5	92	11
320	M	87	78	19	42	41	106	19	ø 10,5	ø 10	28	28	42	35	18,5	13,5	24	87	-	-	72	27	96,5	79,5	14	5000
	ML	112	78	28	42	50	106	28	ø 10,5	ø 10	28	28	-	-	18,5	13,5	24	87	42	66	35	72	42	121,5	104,5	14