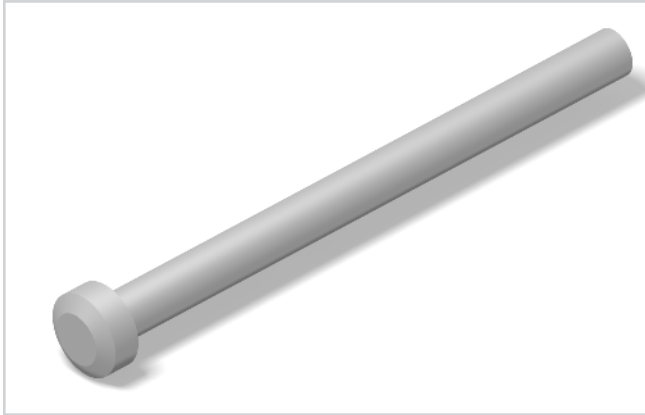


SCHNEIDSTEMPEL DIN 9844, FORM A

Artikel-Nr.: S310.D.L



Werkstoff:

HSS

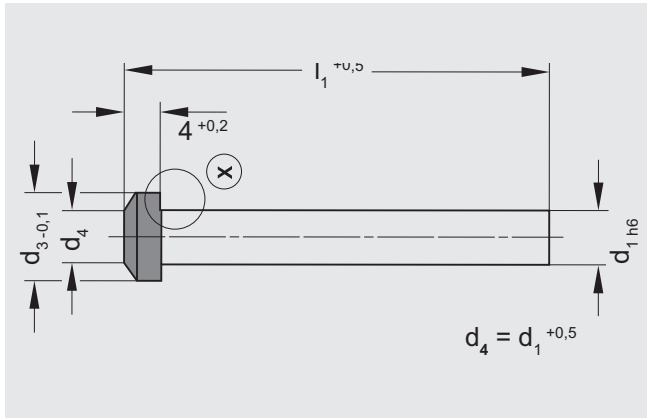
Härte: Schaft 64 ± 2 HRC / Kopf 52 ± 3 HRC

Ausführung:

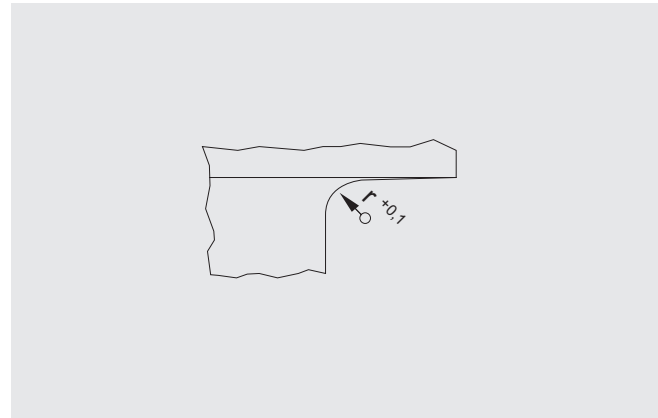
Stempelkopf warmgestaucht. Auflagefläche und Schaft im Einstechverfahren feinstgeschliffen.

Bestellbeispiel: S310.D.L = S310.0590.71

S310.



Einzelheit X



D	Stufung D	H	r	L
2 – 2,2	0,1	3,6	0,2	Lagerlängen: 71, 90 u. 112 mm Andere Längen und Durchmesser auf Anfrage.
2,3 – 2,5	0,1	4	0,2	
2,6 – 2,8	0,1	4,5	0,3	
2,9 – 3,2	0,1	5	0,3	
3,3 – 3,5	0,1	6	0,3	
3,6 – 4	0,1	7	0,3	
4,1 – 4,5	0,1	8	0,5	
4,6 – 5	0,1	8,5	0,5	
5,1 – 5,4	0,1	9	0,5	
5,5 – 5,9	0,1	9,5	0,5	
6 – 6,4	0,1	10	0,5	
6,5 – 7	0,5	10,8	0,7	
7,5 – 8	0,5	12	0,7	
8,5 – 9	0,5	13	0,7	
9,5 – 10	0,5	14,5	0,7	
10,5 – 11	0,5	16	1	
11,5 – 12,5	0,5	18	1	
13 – 14,5	0,5	20	1	
15 – 16	0,5	22	1	