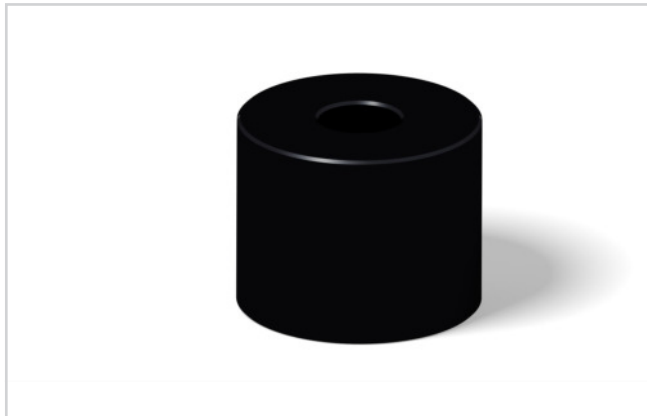


RUNDFEDER GUMMI 70 SHORE A, SCHWARZ

Artikel-Nr.: 515.d₁.L₀



Werkstoff:

Chloropren-Kautschuk 70 Shore A
 Zugfestigkeit nach DIN 53504: > 12 N/mm²
 Reißdehnung nach DIN 53504: > 250 %
 Rohdichte nach DIN 53479: 1,37 g/cm³
 Druckverformungsrest nach DIN 53517: < 20 % (24h / 70°C)
 Temperatur Anwendungsbereich: -20°C bis 80°C kurzzeitig bis 120°C

Hinweis:

Aufgrund der physikalischen Eigenschaften haben Elastomer-Federn eine Setzneigung. Diese ist abhängig von der inneren Reibungswärme, Lastwechsel-Geschwindigkeit und Zahl, Federweg und Shore-Härte. Sie kann 3 – 5 % der Federlänge L₀ betragen.

Bestellbeispiel: a = 80, b = 60
 251.080.060

Artikel-Nr.:	d ₁	L ₀	d ₂	d ₃	f max.
515.016.012	16	12	6,5	21	4,8
515.016.016	16	16	6,5	21	6,4
515.016.020	16	20	6,5	21	8
515.016.025	16	25	6,5	21	10
515.020.016	20	16	8,5	26	6,4
515.020.020	20	20	8,5	26	8
515.020.025	20	25	8,5	26	10
515.020.032	20	32	8,5	26	12,8
515.025.020	25	20	10,5	32	8
515.025.025	25	25	10,5	32	10
515.025.032	25	32	10,5	32	12,8
515.025.040	25	40	10,5	32	16
515.032.032	32	32	13,5	42	12,8
515.032.040	32	40	13,5	42	16
515.032.050	32	50	13,5	42	20
515.032.063	32	63	13,5	42	25,2
515.040.032	40	32	13,5	52	12,8
515.040.040	40	40	13,5	52	16
515.040.050	40	50	13,5	52	20
515.040.063	40	63	13,5	52	25,2
515.040.080	40	80	13,5	52	32
515.050.032	50	32	17	65	12,8
515.050.040	50	40	17	65	16
515.050.050	50	50	17	65	20
515.050.063	50	63	17	65	25,2
515.050.080	50	80	17	65	32
515.050.100	50	100	17	65	40
515.063.032	63	32	17	81	12,8
515.063.040	63	40	17	81	16
515.063.050	63	50	17	81	20
515.063.063	63	63	17	81	25,2
515.063.080	63	80	17	81	32
515.063.100	63	100	17	81	40
515.063.125	63	125	17	81	50
515.080.032	80	32	21	104	12,8
515.080.040	80	40	21	104	16
515.080.050	80	50	21	104	20
515.080.063	80	63	21	104	25,2
515.080.080	80	80	21	104	32
515.080.100	80	100	21	104	40
515.080.125	80	125	21	104	50
515.100.032	100	32	21	130	12,8
515.100.040	100	40	21	130	16
515.100.050	100	50	21	130	20
515.100.063	100	63	21	130	25,2
515.100.080	100	80	21	130	32
515.100.100	100	100	21	130	40
515.100.125	100	125	21	130	50
515.125.032	125	32	27	160	12,8
515.125.040	125	40	27	160	16
515.125.050	125	50	27	160	20
515.125.063	125	63	27	160	25,2
515.125.080	125	80	27	160	32
515.125.100	125	100	27	160	40
515.125.125	125	125	27	160	50
515.125.160	125	160	27	160	64

