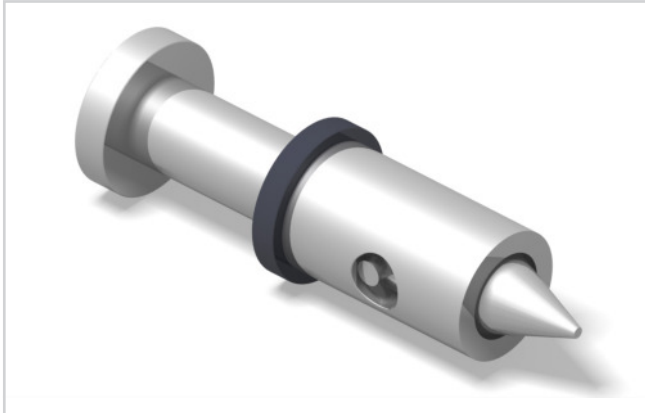


SUCHEREINHEIT NACH DAIMLER-NORM

Artikel-Nr.: 555.d



Hinweis:

Die Suchereinheit besteht aus:

Suchstift, Hülse, Druckfeder, Zylinderstift.

Die Suchereinheit dient zur genauen Blechteilaufnahme.

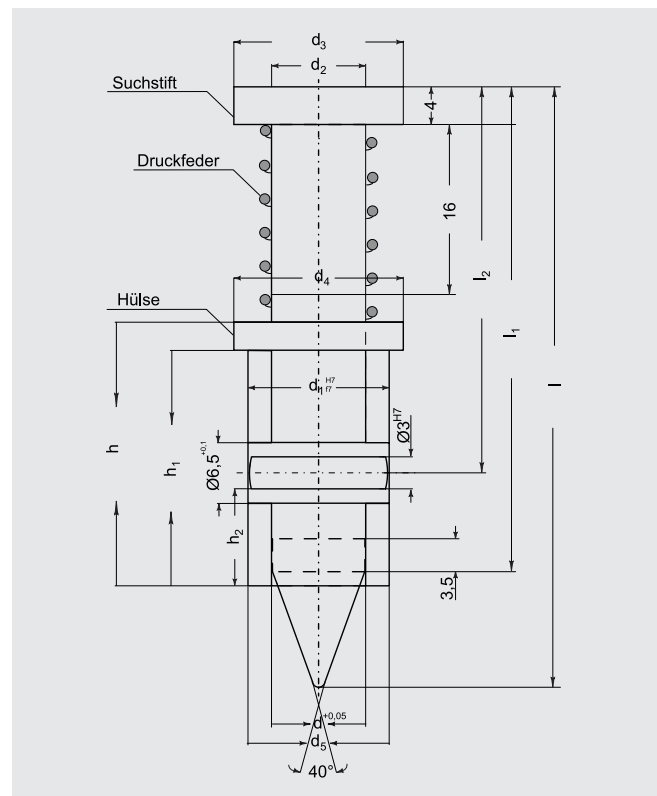
Es gibt zwei Baugrößen.

Suchereinheit 10 kann für einen Lochdurchmesser von 5 – 10 mm verwendet werden und ist als Fertigteil mit $d = 9,8$ mm zu beziehen. Kleinere Durchmesser müssen vom Werkzeugbau angeschliffen werden.

Suchereinheit 16 wird für Durchmesser >10 bis max. 16 mm eingesetzt und ist als Rohling mit $d = 15,8$ mm zu beziehen.

Bestellbeispiel: $d = 9,8$

555.0980



Artikel-Nr.:	d	d ₁	d ₂	d ₃	d ₄	d ₅	h	h ₁	h ₂	l ₁	l ₂	l	Federkraft vorgespannt (daN)	Federkraft gedrückt (daN)
555.0980	9,8	10	10	18	18	15	28	25	12	47,5	39,3	63,2	4,9	6,2
555.1580	15,8	16	16	24	30	26	28	25	12	54,5	46,3	72,5	4,8	5,6