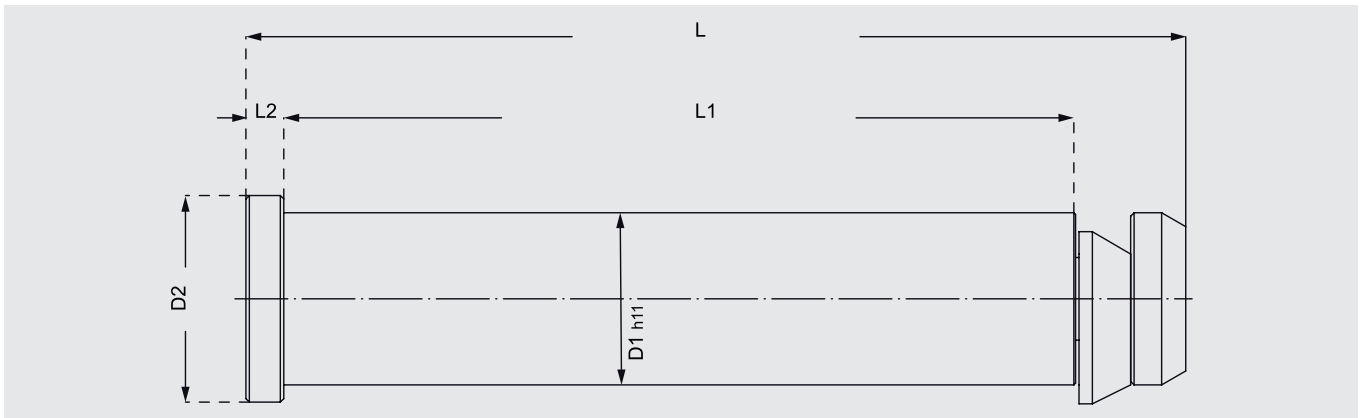


TRAGBOLZEN MIT FALLRINGSICHERUNG, NACH VDI 3366

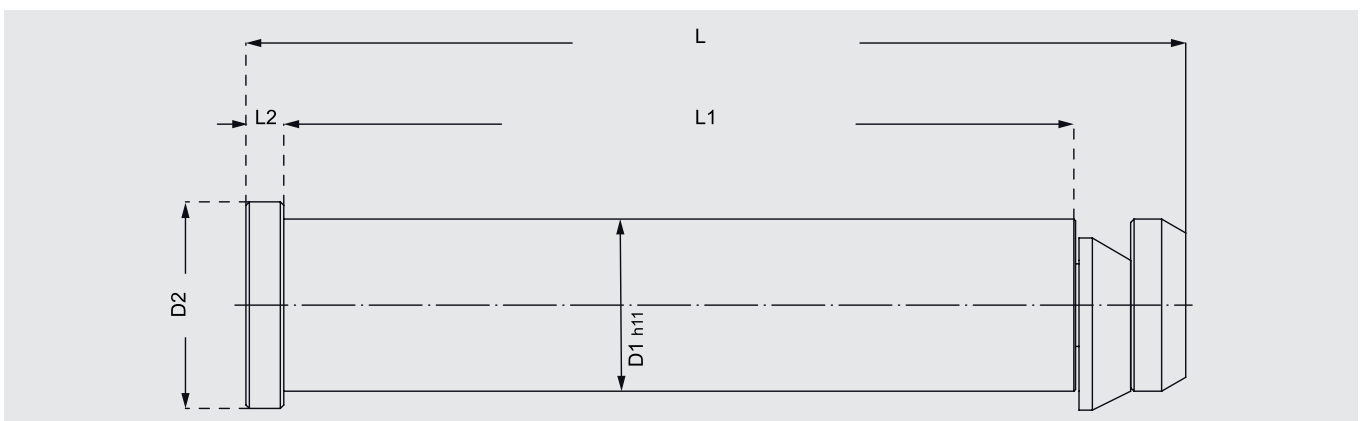
Artikel-Nr.: 7211.D1



Artikel-Nr.:	Max. Last kg	D1	D2	L	L1	L2
7211.032	3200	32	40	175	145	10
7211.040	5000	40	50	225	188	10
7211.050	8000	50	60	273	230	11
7211.063	12500	63	75	347	25	14
7211.076	31500	76	95	422	360	15

TRAGBOLZEN MIT FALLRINGSICHERUNG NACH CNOMO-NORM

Artikel-Nr.: 7212.D1



Artikel-Nr.:	Max. Last kg	D1	D2	L	L1	L2
7212.032	6000	32	40	154	132	6
7212.040	9000	40	50	197,5	170	8
7212.050	14000	50	63	247,5	212	10
7212.063	22500	63	80	309	265	12