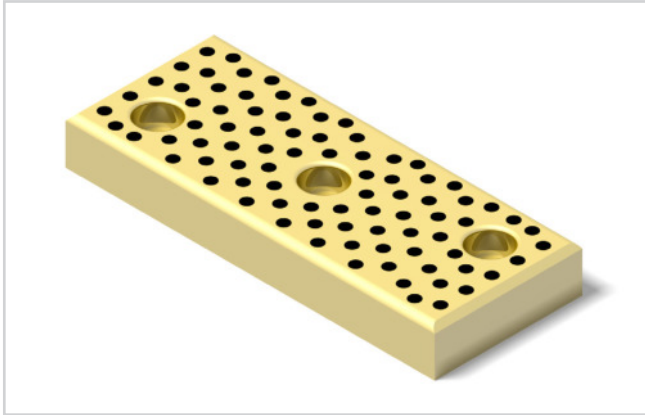


GLEITPLATTE, BRONZE MIT FESTSCHMIERSTOFF, TYP 76

Artikel-Nr.: 881.76.b.a



Werkstoff:

Bronze mit Festschmierstoff, wartungsarm.

Hinweis:

Gleitplatten werden bevorzugt in Großwerkzeugen mit großer Flächenpressung eingesetzt.

Bronze mit eingelagertem Festschmierstoff gewährleistet einen wartungsarmen Einsatz, auch im Dauerbetrieb.

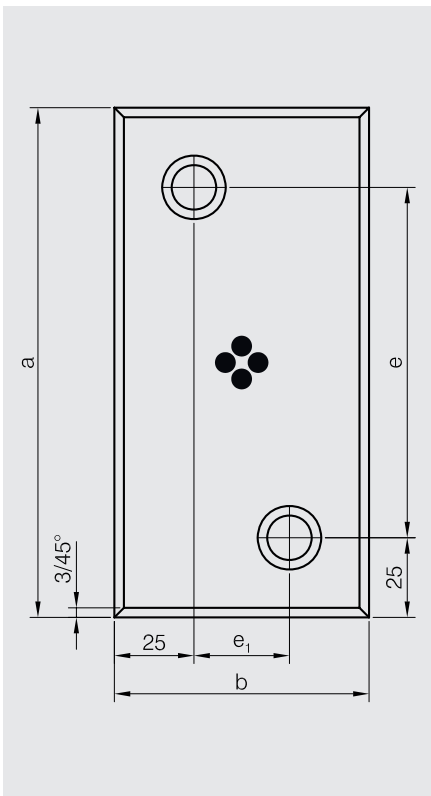
Lieferung ohne Schrauben.

Befestigung: Zylinderschrauben DIN EN ISO 4762 M12 x 30 verwenden.

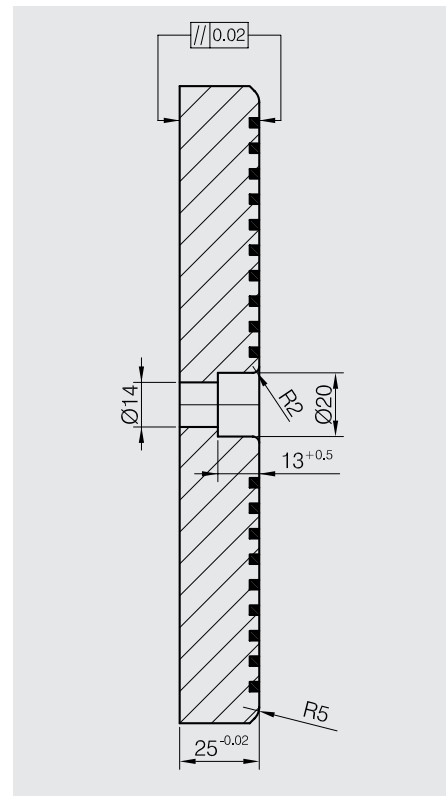
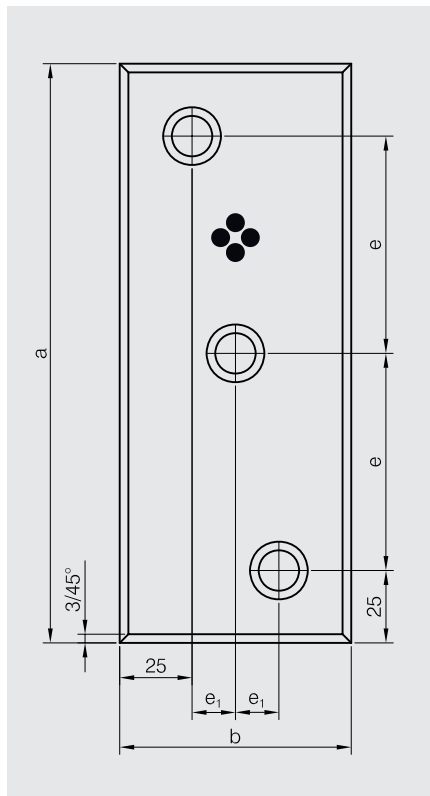
Bestellbeispiel: b = 80, a = 100

881.76.080.100

Form A



Form B



| | | | | | | | | |
|----------------|-----|-----|-----|-----|-----|-----|-----|-----|
| e | 50 | 75 | 110 | 150 | 75 | 110 | 150 | 75 |
| e ₁ | 30 | 30 | 30 | 30 | 50 | 50 | 50 | 75 |
| b | 80 | 80 | 80 | 80 | 100 | 100 | 100 | 125 |
| a | 100 | 125 | 160 | 200 | 125 | 160 | 200 | 125 |
| Form | A | A | A | B | A | A | B | A |